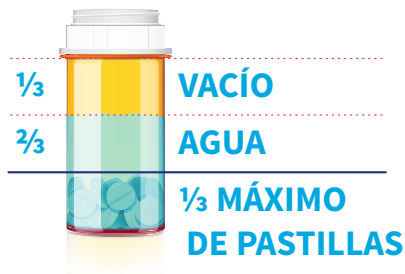


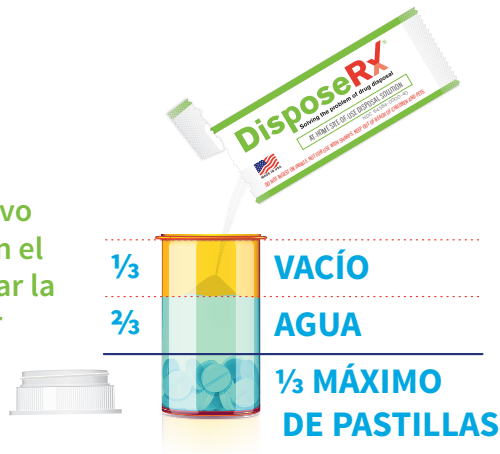
DisposeRx[®]

Resolviendo el problema del desecho de medicamentos

1. Añadir agua hasta que el vial esté 2/3 lleno.



2. Vaciar el polvo DisposeRx en el vial, recolocar la tapa y agitar durante 30 segundos.



3. Desechar de forma segura en la basura.



Sencillo. Cómodo. Efectivo.